

スパイダーマンが2024年1月で終了!! えっ!!

2004年1月23日のオープン以来、多くの人に愛された3D×ジグ・アドベンチャー・オブ・スパイダーマン・ザ・ライド。ユニバといえばスパイダーマンといふも過言ではないくらいの人気アトラクションが2024年1月22日をもって終了となります。最後と思えば乗り下くなる人ってそんなもんですよね。

通常アトラクションだけでももちろん大満足ですが、期間限定を楽しまないのあり! 11月5日まで「ハロウィンイベント」を開催している。怖い大好き♡な方は大絶叫に行かれてはどうでしょうか? ... 私は11月6日以降にしようかな

お子様も楽しめる怖くないハロウィン
 ポケモン・ジャンピン・ハロウィン・パーティ
 世界中で愛されるポケモンたちのハロウィンパーティがパーク史上初めて登場☆「DJピカチュウ」や「DJゲガ」と軽快な音楽とド派手な映像に合わせて踊ろう!!

R15指定の完全新作
 チャッキー・ズ・カーニバル・オブ・カオス
 ~ チャッキーの血塗られた祭典 ~
 チャッキーが主催する狂ったカーニバルだよこそ!! 3D×ガネをつけて、自分の足で進むアトラクションです。進む先には歪む視界、狂った色彩、失う平衡感覚... 絶叫間違いないの異常空間からあなたは抜け出せるか...!!!

2023 秋スイーツ

モンブランパンケーキ
 鳥取市の大人気店!!
 大江ノ郷自然牧場の毎年大人気のパンケーキ!! やさしいミルク味のブランマンジェと濃厚なモンブランクリームが相性抜群羊!! 渋皮煮の和栗も丸ごとトッピングでとっても贅沢な秋スイーツです

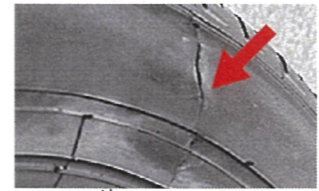
パンプキンバスケットケーキ
 日本、海外でも大人気のスターバックスの秋の新商品。パンプキンの甘みとクリームチーズやホイップクリームなどのコクが絶妙なバランスのチーズケーキです。大麦ビスケットを砕いて固めた生地のの上にスパイスをほのかにきかせたパンプキン風味のバスケットケーキをのせて火焼き上げました。秋の深まりと共にゆっくりとお楽しみください。

PARM 森永パルム モンブラン
 イタリア産の栗ペーストで作った濃厚モンブランアイスに栗の風味がたっぷり。マロンソースをまぜて白いチョコレートで包んだアイス。高級なモンブランスイーツのような味が楽しめます。
 記事担当 車屋店 U-Select 鳥取 本社
 編集 本社 (2023.10 発行)

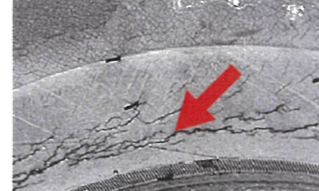
あなたのタイヤは大丈夫!?! / タイヤの点検ポイント

夏の猛暑もやっと落ち着き、秋から冬へとあという間に季節が変わりますね。冬が近づくと車も冬支度が必要になります。そう、スタッドレスタイヤへの交換です! そこで今回はタイヤの点検ポイントをご紹介します。

① 傷やひび割れはありますか?
 タイヤはゴム製品なので、衝撃や経年劣化により傷やひび割れができてしまいます。傷・ひび割れ・釘や異物が刺さっていないかチェックしましょう。また、タイヤの側面は接地面より薄く損傷しやすいので注意しましょう。



切り傷の一例



ひび割れの一例



② 溝の深さは十分ですか?
 溝が減っていると排水性が低下し、スリップしやすく危険です! 乗用車用タイヤでは残り溝が1.6mm以下になると、スリップサインがタイヤの接地面に現れます。スリップサインが1箇所でも現れたタイヤで走行することは法律でも禁止されているので、新しいタイヤに交換しましょう。



接地面に現れるスリップサイン



スリップサインの位置を示す「▲」マーク



③ 空気圧は適正ですか?
 空気圧不足は操縦安定性の低下や燃費の悪化、偏摩耗を招きます。月に1度は確認しましょう。

④ スタッドレスタイヤは大丈夫ですか?
 残りの溝が半分になるとタイヤの接地面に「プラットホーム」が現れます。新しいタイヤに交換する時期を知らせてくれるものですので、確認が必要です。



新品時



残り溝50%
残り溝が新品時の50%になったら交換の時期



プラットホームの目印(↑)



また、そのゴムが経年変化により硬化してしまうと本来のスタッドレスタイヤとしての機能を十分に発揮することができません。たとえ溝がまだ残っていても硬化が進行していないか注意が必要です。

安全に走行するために、タイヤも定期的な点検が必要です。タイヤの健康状態を知り、事前にトラブルを防げるよう定期的な点検を心掛けていきましょう!