

きらきら通信



安長店周辺のオススメスポットを紹介したいと思います。

点検・修理などで空いた待ち時間にぶらり歩いてみてはいかがでしょう？



もちろんこぞす！



待ち時間にマッサージはいかがですか？

Phiten

★工場長 渡辺 オススメ！



リサイクルショップ セカンドストリート



★事務 森田 オススメ！



ラーメン 笑福



★営業 大久保 オススメ！



コンビニ ファミリーマート



お女子が焼き道とん堀

定食屋 元気亭



現在地 (安長店)

試乗車多数のぜひお立ち寄り下さい。



★事務 森田 オススメ！

カラオケ館

ストレス発散に一曲いかがですか？

焙煎されたコーヒーがとってもいい香りランチも充実！！

TOTTORI COFFEE ROASTER



★事務 森原 オススメ！

カレー屋 アジパイ



★サービス 安藤 オススメ！

YONAGO 181店

今回は当店の魅力をちょこごと紹介いたします♪
 なんといいても・・・
 駐車場が広く止めやすいです!!
 お客様用の駐車スペースは青く塗っています。
 ご来店頂いた際には、ひと目で分かりやすいようになり、駐車スペースも幅に余裕を持たせてありますので、大変止めやすくなっています。

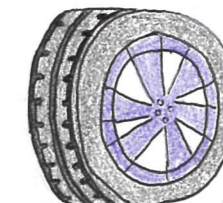


※ドローン撮影ではございません

先日スタッフ全員で、お客様用駐車スペースと出入口の止まれの表示を塗り直しましたので、より層分りやすくなりました。
 駐車があまり得意ではないというお客様にも止めやすいかな!?と思いますので、安心してお越しくださいませ。
 米子181店一同、心よりお待ちしております!!



スタッドレスタイヤ



今年も雪の降る季節がやってきました!!
 スタッドレスタイヤの気になる疑問にお答えします

Q1. 冬になったらスタッドレスタイヤが必要な理由

- ★ 雪が降らなくても冬道は路面が凍結する
- ★ 一度取り付ければチェーンのように取り付ける手間がない
- ★ ノーマルタイヤが性能を発揮できる気温の下限は7度程度
 その気温を下回ると、タイヤのゴムが硬化し、グリップやブレーキ性能が低下するため冬の走行にはノーマルタイヤは不向きである

Q2. この冬、冬道を安心して乗るには

- ① 空気圧チェック
 空気圧は夏の保管中でも自然に減少します。空気圧が低いと燃費は低下し、高すぎても性能を十分に発揮することができないため適正空気を入れましょう。
- ② タイヤの減り具合をチェック
 スタッドレスタイヤは溝の深さが新品の半分まで摩耗すると冬タイヤとして使えなくなります。
- ③ 定期的な点検の習慣づけ
 空気圧、硬度、摩耗状態、異物が挟まっていないかなどは乗車前にチェックしておきましょう。安全のためにディーラーにて定期点検をすることも大切です。

Q3. タイヤの適切な保管方法は

タイヤの保管は直接日光や雨が当たらない場所に置きタイヤとホイールをセットで保管する場合は、横に置くようにすると接地部の変形を仰えられます。

スタッドレスタイヤが本来の性能を発揮するためには慣らし走行が必要です。冬シーズン前に購入された場合は慣らし走行を済ませておくことをおすすめ致します。

- 雪道に備えてお忘れなく
- スコップ
 - 融氷剤
 - スノーブレード
 - 軍手
 - 長靴



もしものときに JAF に入って安心!!
 詳細はお近くのスタッフまでお問い合わせ下さい